

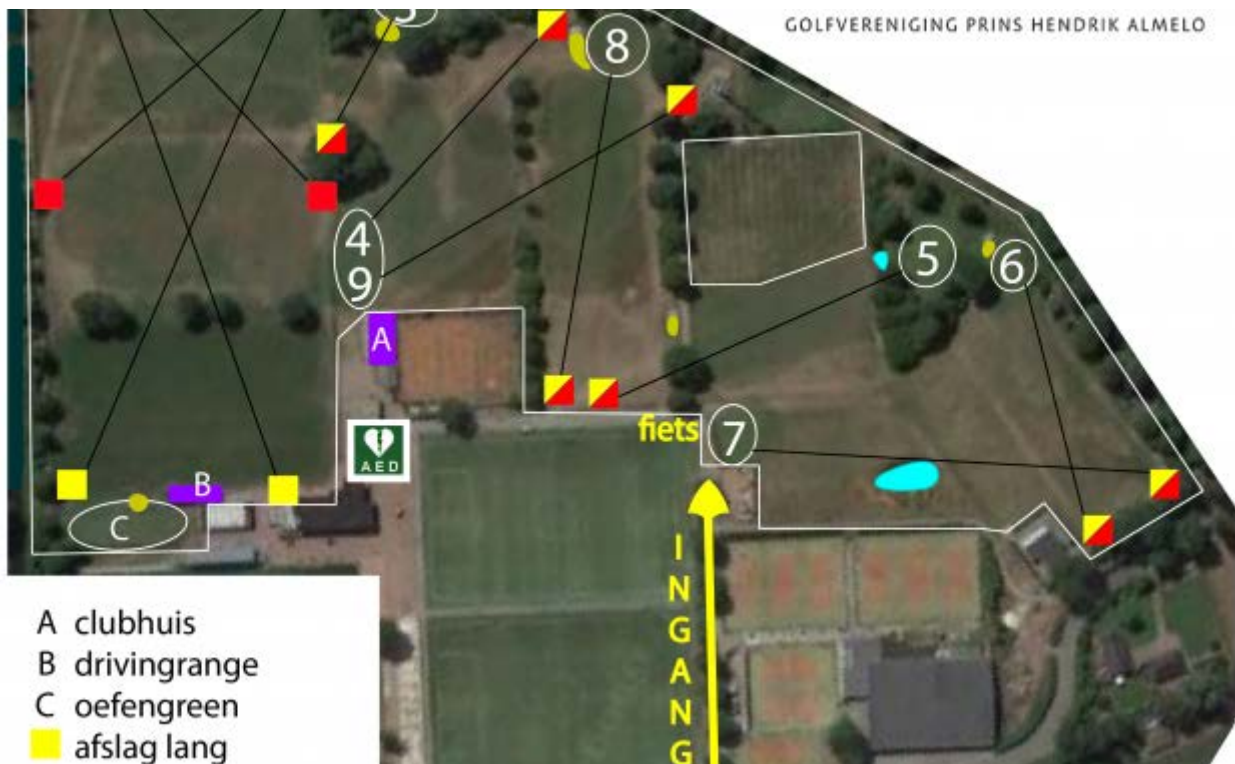
## Protocol PH Golf.

**Geldig per 10 augustus 2020.**

In aanvulling op het landelijk golfprotocol gelden er bij PH Golf de volgende specifieke regels bij heropening van de golfbaan.

### Opening golffaciliteiten vanaf 1 juli 2020.

- Golfbaan open voor leden en greenfee spelers.
- Alleen starten na registratie **en gezondheidsverklaring** in het clubhuis.
- Flights van maximaal 4 personen starten om de 10 minuten.
- Oefenfaciliteiten beperkt beschikbaar (**Maximaal** 5 personen oefengreen, **na heropening op de** drivingrange zijn de matten op 2 meter uitgelijnd. Drivingrange maximaal 8 spelers)
- Golflessen worden alleen gegeven op afspraak ~~met de pro.~~



## Protocol golfsport PH Golf.

### Uitgangspunten.

Onderstaande uitgangspunten zijn de basis voor Social Distancing binnen golfvereniging Prins Hendrik (hierna PH Golf).

- Naleven van de 1,5 meter maatregel
- Veilige omgeving voor sporters en vrijwilligers
- Het bieden van een gezonde activiteit
- Er is nooit fysiek contact tussen sporter, begeleider en vrijwilliger.
- Aanvullende hygiëne maatregelen

### Acties voor PH Golf

- **Entree en vertrek van en naar de golfbaan.**

De entree voor gebruikers van de golfbaan verloopt via de klinkerweg tussen de kunstgrasvelden en de tennisbaan.

Auto's worden geparkeerd op de parkeerplaats en fietsen kunnen worden gestald in een fietsenrek ter plaatse van het toegangshek.

Bij het betreden van het sportcomplex houden de golfers zoveel mogelijk rechts (aangeduid met bord bij begin van de klinkerweg)

Vertrek van de golfer(s) geschiedt via dezelfde weg; er wordt bij het vertrek zoveel mogelijk rechts gehouden (aangeduid met bord ter hoogte van hole 7).

Het toegangshek wordt om 09.00 uur geopend door de coördinator/bardienstvrijwilliger.

Doordeweeks wordt om 17.00 uur de poort opengelaten tbv andere disciplines.

In het weekend wordt de toegangspoort ten laatste om 17.00 uur door de coördinator afgesloten.

De coördinator houdt toezicht op de registratie van de golfers en controleert dat het maximale aantal spelers in de baan de 36 personen niet overschrijdt.

Spelers starten op hole 1 op volgorde van binnenkomst en registratie.

- **Alleen golf na registratie.**

Het reserveren van starttijden is vervallen.

Ten behoeve van contactonderzoek volstaat registratie van naam, e-mailadres, telefoonnr., aankomsttijd en **gezondheidsverklaring, vertrektijd.**

Formulieren liggen in het clubhuis. **Formulier gezondheidscheck is duidelijk zichtbaar bij de toegangsdeur.**

De coördinator houdt toezicht op de registratie.

Bij het spelen van 18 holes, dat wil zeggen 2 keer de 9 holes baan, heeft de flight, die zijn/haar tweede ronde speelt, voorrang op een nieuw te starten flight op hole 1.

Op deze wijze is het mogelijk om 18 holes te lopen zonder dat dit tot samenloop van groepen of personen zal leiden. De 1,5m social distance regel is bij hole 1/10 van kracht.

- **Flights en interval.**

In een flight spelen maximaal vier personen.

Starten en spelen voor 09.00 uur en na 17.00 uur is niet mogelijk in verband met de verplichting om te starten volgens het protocol onder toezicht van de coördinator/bardienstvrijwilliger.

**Bij starten van groepen is het toegestaan om een lid van de groep als coördinator aan te wijzen.**

- **Aantal golfers op complex.**

Wij gaan uit van flights van maximaal 4 personen.

Dit betekent dat gelijktijdig maximaal 36 personen (9 holes van 4 personen) in de baan aanwezig zijn.

Op het complex zijn maximaal 36 golfers aanwezig plus een coördinator/marshall.

Daarnaast zijn maximaal 5 personen op de oefengreen aanwezig.

Op de drivingrange mogen maximaal 8 personen gelijktijdig aanwezig zijn.

Het totaal aanwezige aan de golf gerelateerde personen op het sportcomplex komt daarmee op maximaal 50.

- **Routing op de golfbaan.**

Voor wat betreft de routing op het complex stellen wij de volgende maatregelen in:

- Golfers komen binnen vanaf de parking via de klinkerweg langs de tennisbaan en lopen naar het clubhuis waar zij zich bij de coördinator registreren met tenminste naam, telefoonnr., aankomsttijd **en gezondheidscheck.**
- Binnenkomst geschiedt via de normaal gebruikte voordeur. Desinfecteren in de garderobe.
- Vertrek uit het clubhuis geschiedt via de terrasdeur.
- De routing **in het clubhuis** is middels pijlen aangegeven.
- Daarna kunnen zij hun ronde starten op hole 1/10. Starten op andere holes is niet toegestaan.
- Voor de golfronde wordt de normale routing van de golfbaan gevolgd.
- De ronde eindigt op hole 9/18, waarna zij desgewenst het sportcomplex kunnen verlaten richting de parkeerplaats. ~~Bij vertrek wordt op het registratieformulier de vertrektijd vermeld.~~
- Spelers, die na hun ronde gebruik maken van het terras, volgen eveneens de beschreven routing voor clubhuis en terras.
- De routing naar de parking verloopt in omgekeerde richting van de entreeroute.
- Als golfers/flights hun ronde niet binnen de geldende tijd (75 minuten) afronden dienen zij hun ronde af te breken en de golfbaan te verlaten of gaan naar hole 1/10 voor de aanvang van hun tweede ronde.
- Maximale aandacht voor de 1,5m social distancing wordt bij hole 1/10 in acht genomen.

- **Aanpassingen in de golfbaan.**

~~De drivingrange is tijdelijk gesloten in verband met onderhoud. Zodra de drivingrange beschikbaar is zijn maximaal 8 spelers toegestaan.~~ **Op de drivingrange zijn maximaal 8 spelers toegestaan.** Zij spelen met oefenballen. De emmers bij de ballenautomaat worden na gebruik door de speler gedesinfecteerd met de daar aanwezige middelen.

Op de oefengreen zijn maximaal 5 spelers toegestaan, zij spelen met eigen ballen.

Toegang tot de drivingrange/oefengreen door aan de linkerzijde tussen de kleedkamers en clubgebouw SV PH naar de oefengreen te lopen. De smalle gang tussen de units en drivingrange wordt gebruikt om de drivingrange/ballenautomaat/oefengreen te benaderen (aangegeven met pijlen).

Vertrek van de oefengreen door het hek aan zijde Hollander Graven te gebruiken.

Linksaf slaan naar **afslag** hole 2 en aan buitenzijde grasveld naar de scheiding tussen velden 4 en 5 lopen en vandaar langs de bomen richting clubgebouw en eventueel uitgang (aangegeven met pijlen).

- **Clubgebouw: ruimtes open/dicht**

Het clubgebouw en de toiletten zijn geopend.

Niettemin: Ga voorafgaand aan het bezoek aan de golfbaan thuis naar het toilet.

Als er gebruik is gemaakt van het toilet wordt deze gereinigd volgens de daarvoor geldende regels.

Om de 1,5m regel te handhaven mogen de toiletten door slechts 1 persoon gelijktijdig worden bezocht.

**Op de deur naar het toilet is een BEZET / VRIJ indicatie aangebracht.**

**Stoelen en tafels in het clubhuis mogen door gebruikers niet worden verplaatst. Wisselen van plaats is niet toegestaan. Op het terras volstaat toepassing van de 1,5m regel.**

- **Communicatie.**

Volg de aanwijzingen op de posters over maximaal aantal gebruikers per faciliteit, het schoonmaken van materialen en gebruik van handdesinfectie.

- **Coördinator en Marshall.**

Er is dagelijks een coördinator aanwezig.

Dit kan dezelfde persoon zijn als de bardienstvrijwilliger.

De coördinator is verantwoordelijk voor de registratie en toelaten van spelers.

Voor begeleiding door de baan is bij hoge bezetting een marshall aanwezig.

Aanwijzingen van de marshall en coördinator dienen onverwijld te worden opgevolgd.

## Veiligheid & hygiëne voor individuele sporters en begeleiders.

- **Contactoppervlakten verminderen.**

Golfers mogen de vlag niet aanraken. De hole cup wordt aangepast op een van de wijzen zoals in het Protocol Verantwoord Sporten versie 08-05-2020 wordt omschreven. Hierdoor kan de hole worden uitgespeeld zonder dat de vlaggenstok wordt aangeraakt bij het oppakken van de bal.

Bunkers worden alleen door de greenkeepers of door hen aangewezen personen geharkt.

Bij ligging in de bunker geldt de volgende local rule: "Als de bal van een speler in een bunker ligt, mag de speler éénmaal een bal plaatsen op een plek naar keuze in de bunker binnen de lengte van een scorekaart of 15 cm van de oorspronkelijk ligging van de bal, niet dichterbij de hole."

- **Scorekaarten.**

Gebruik van een digitale scorekaart via de app Golf.nl wordt ten zeerste aangeraden.

### Naleving.

De coördinator en marshall zijn aanwezig ter naleving en controle van dit protocol en kunnen u hierop aanspreken. Bij niet naleven van dit protocol hebben zij de bevoegdheid tot waarschuwen of zo nodig ontzegging tot gebruik van de golfbaan.

- **Regels voor de individuele golfer.**

- Houdt altijd 1,5 meter afstand.
- Blijf thuis als je een van de volgende klachten hebt: neusverkoudheid, loopneus, niezen, keelpijn, lichte hoest, verhoging (vanaf 38C).
- Blijf thuis als iemand bij jou thuis koorts heeft (vanaf 38C) en/of benauwdheidsklachten.
- Was voor en na het golfen je handen minimaal 20 seconden.
- Houd gelijke tred met andere flights. Bij oponthoud bal oppakken en doorlopen.
- Vermijd fysiek contact met andere golfers en hun spullen.
- Raak de vlaggenstok niet aan.
- Volg de aanwijzingen van de coördinator of ander personeel/vrijwilligers.

## Bericht naar de sporters.

De golfbaan zorgt voor communicatie van de regels door middel van posters, website, informatiebulletins aan de golfers en leden. De volgende informatie wordt dan gedeeld:

- Registreren bij binnenkomst is verplicht. Formulieren liggen in het clubhuis.
- Startinterval is 10 minuten.
- Clubhuis en toiletten zijn geopend.
- Gebruik zoveel mogelijk digitale scorekaarten via de app GOLF.NL
- Ga voorafgaand aan het bezoek aan de golfbaan thuis naar het toilet.